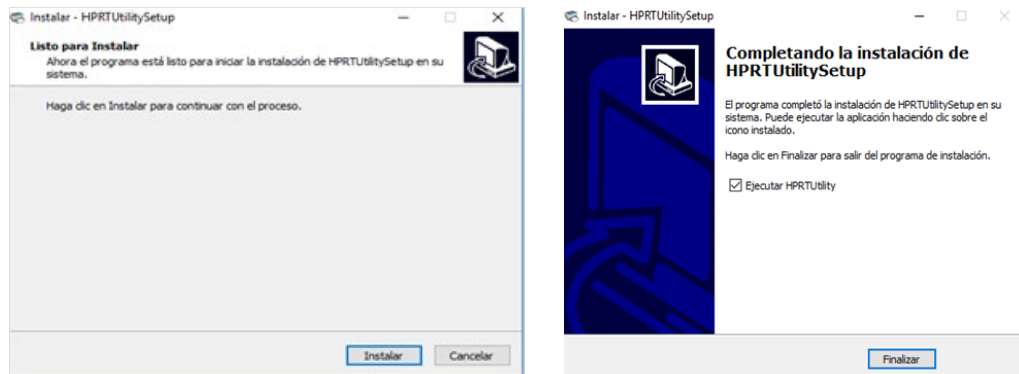


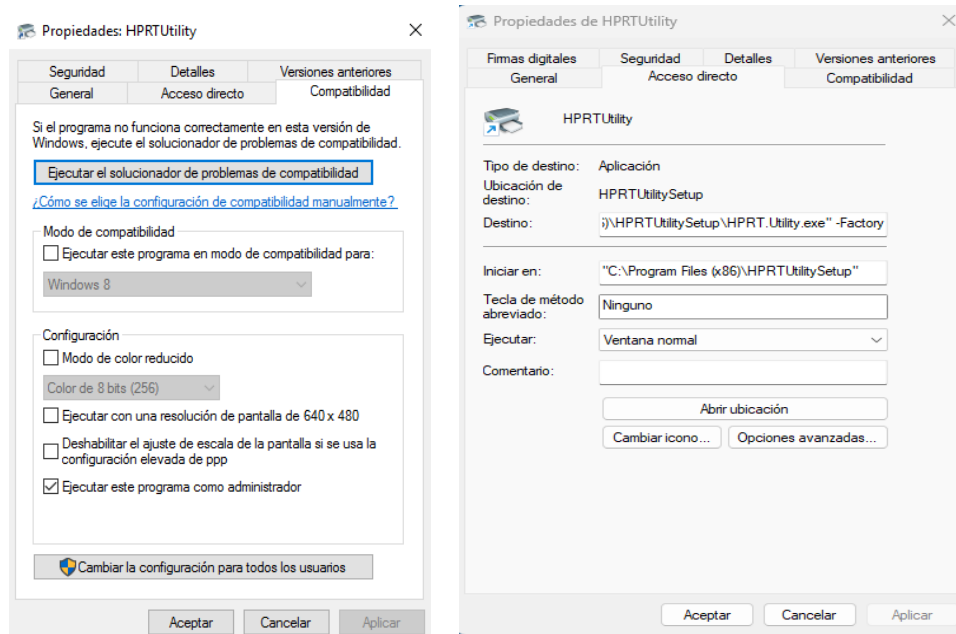
## ACTUALIZAR FIRMWARE PT565 LINERLESS en windows10 con logo

### 1. Descomprimir el paquete linerless PT565 windows.rar.

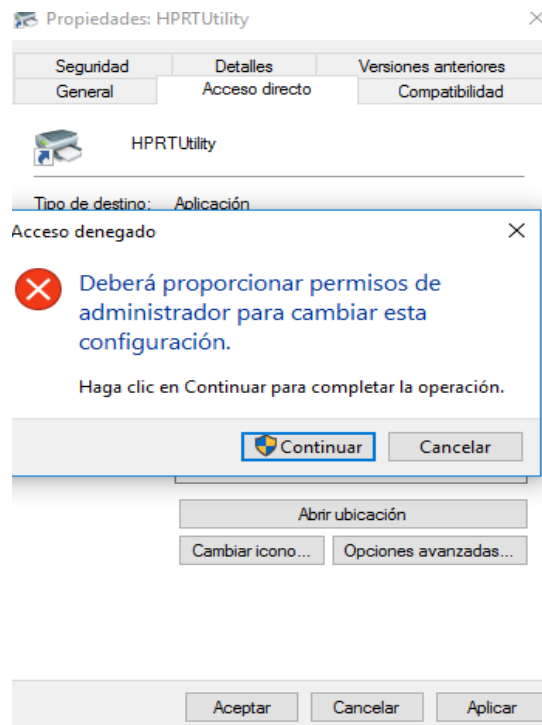
#### 1.1. Instalar HPRTUtilitySetup V1.2.3.33.Beta86.exe



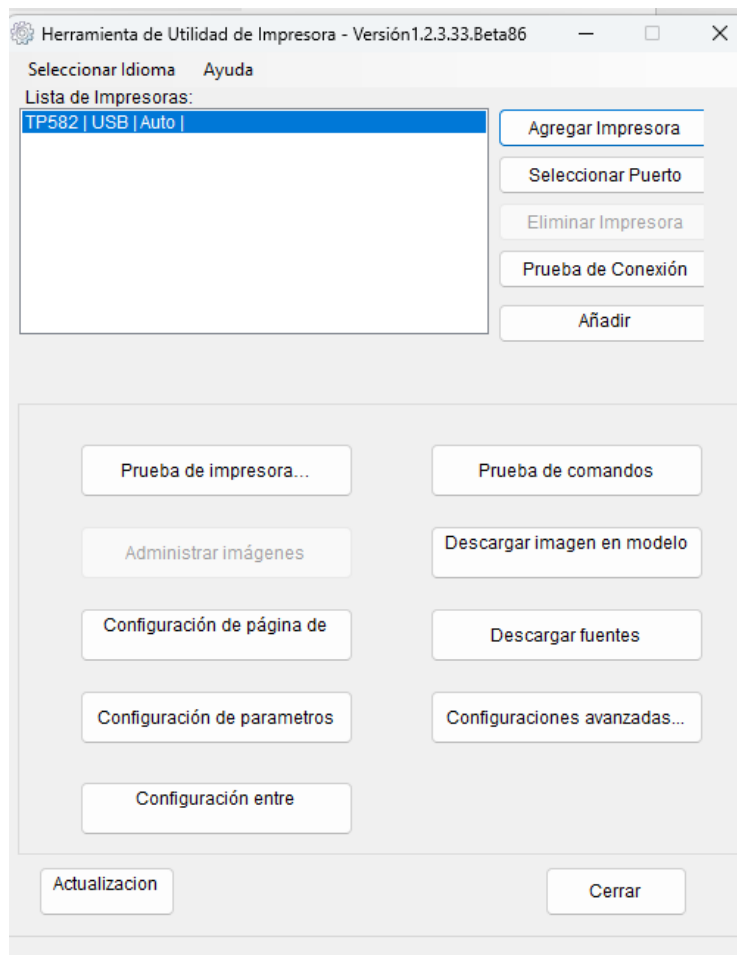
#### 1.2. Dar permisos de administrador al programa HPRT utility y permisos para acceder a las opciones ocultas del programa. En el acceso directo que se genera en el escritorio de Windows, modificar la ruta del destino "C:\Program Files (x86)\HPRTUtilitySetup\HPRT.Utility.exe" -Factory". Al final de la cadena añadir "-Factory" sin las comillas.



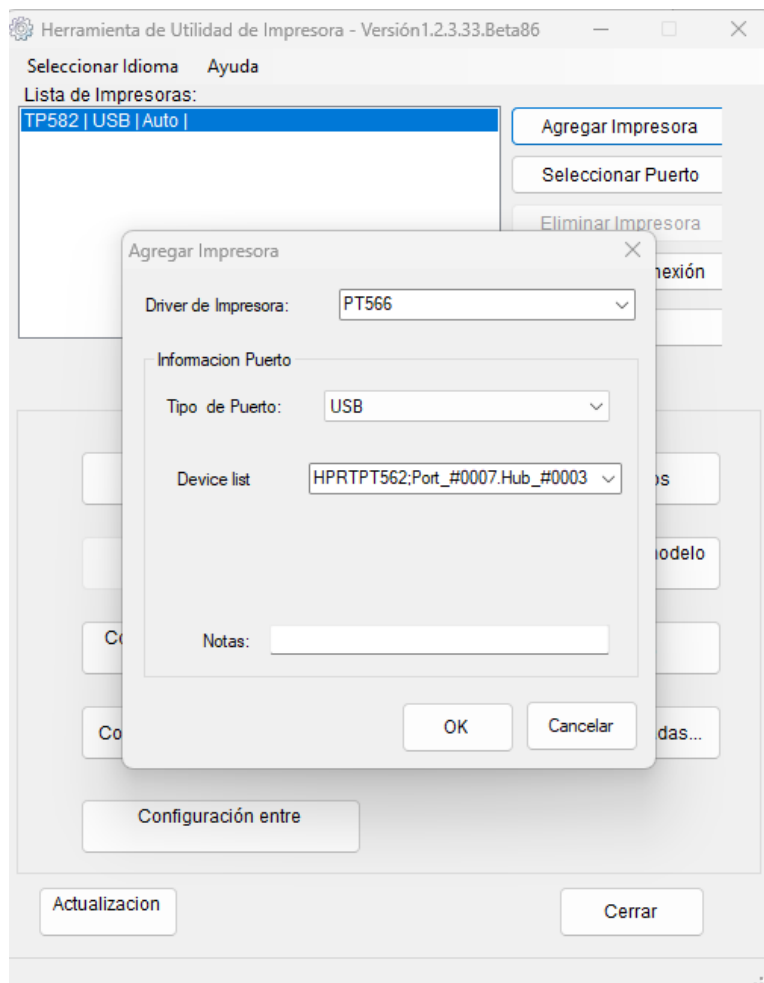
- 1.3. Una vez aceptas los cambios, se debe confirmar que se otorgan permisos de administrador al programa:



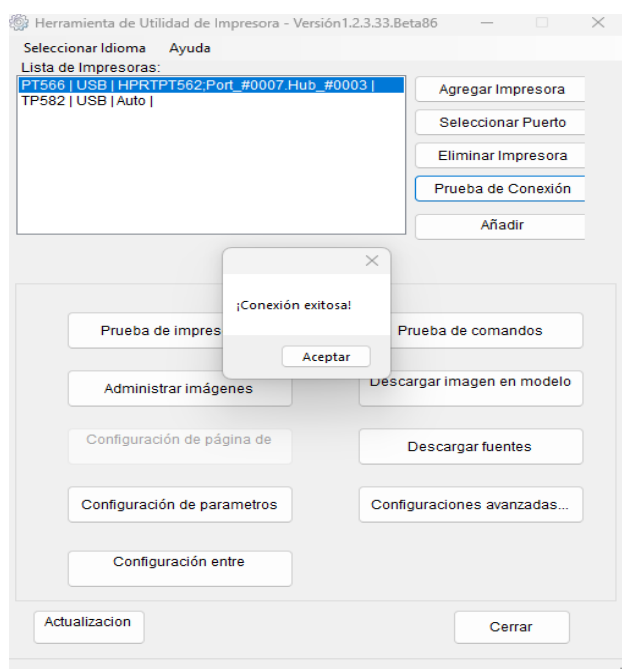
- 1.4. Ejecutar el programa **HPRTUtilitySetup V1.2.3.33.Beta86**



### 1.5. Agregar la etiquetadora

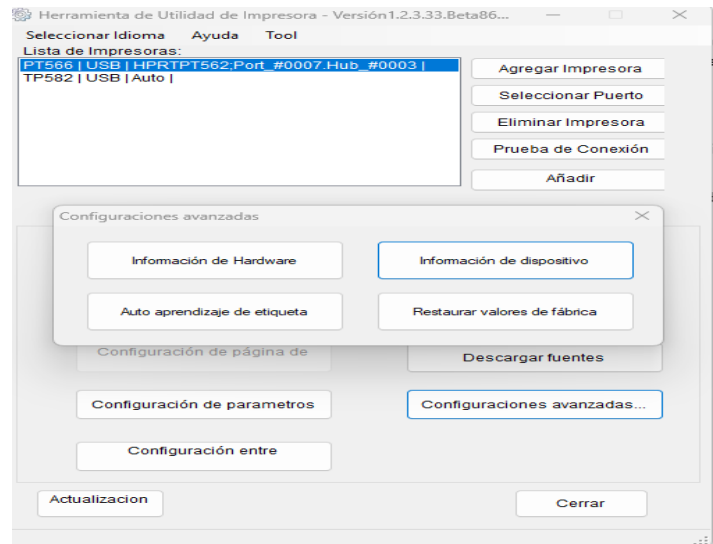


### 1.6. Comprobar que la etiquetadora conecta correctamente pulsando sobre “Prueba de conexión”.



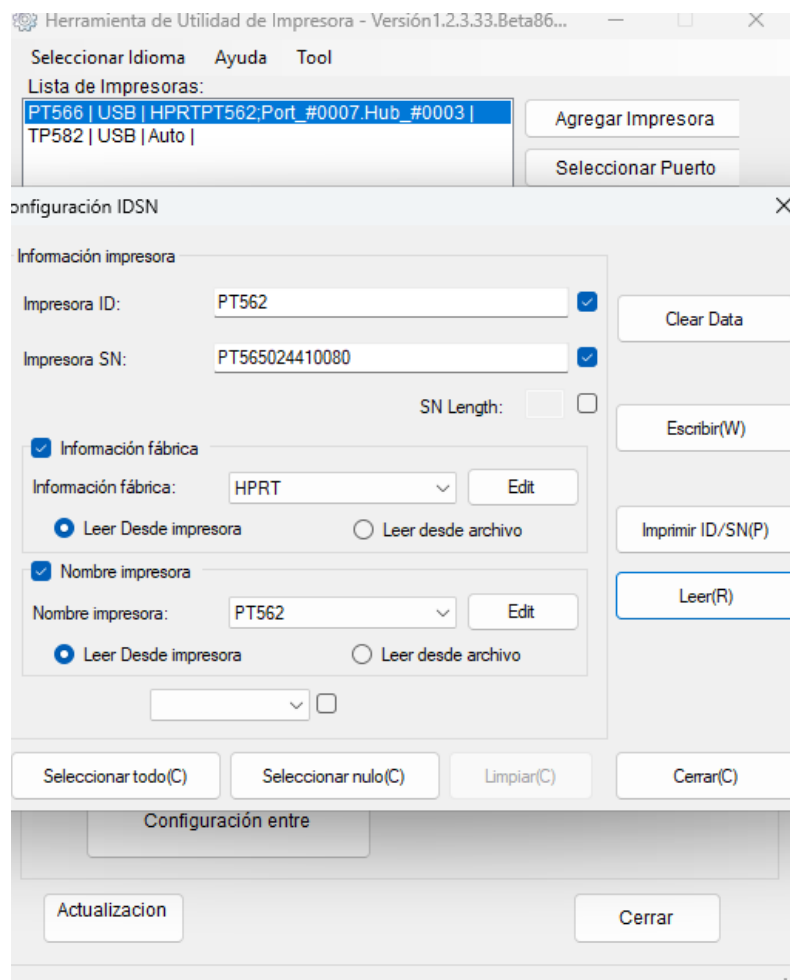
1.7. Renombrar la etiquetadora. Pulsar configuraciones avanzadas y después información de dispositivo.

**Importante:** Si el equipo a actualizar ya está instalado en el cliente, se asume que ha sido previamente configurado en fábrica por lo tanto, este punto no es necesario realizarlo.

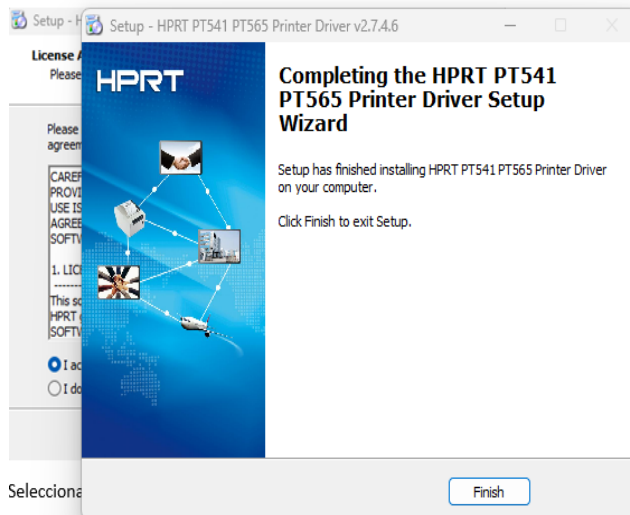
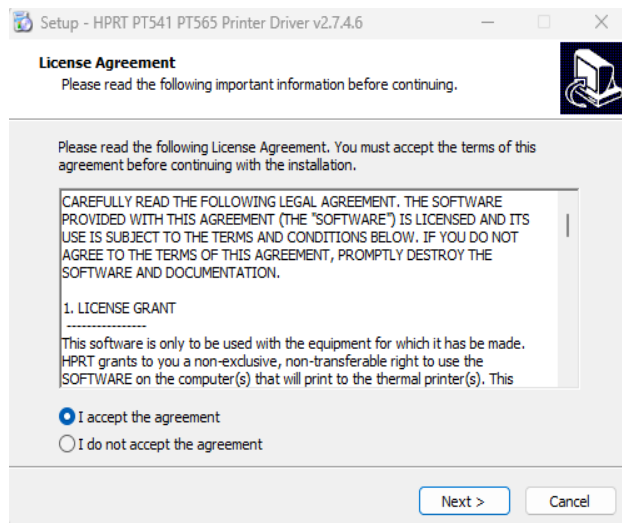


Seleccionar **leer desde la impresora** tanto información fábrica como nombre de impresora y pulsar **Leer**.

Tienen que aparecer los valores como en la captura de pantalla, si no es así, modificarlos (excepto “impresora SN”, cada equipo tiene su propio serial number).

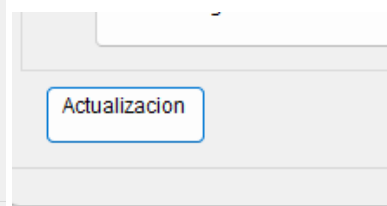
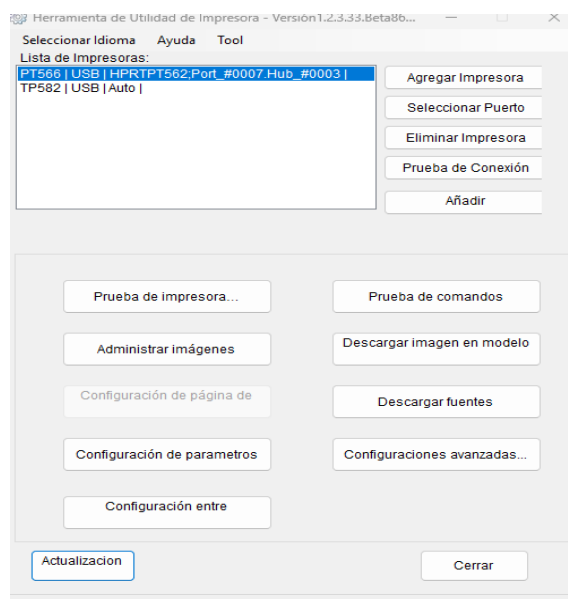


## 2. Instalar nuevo driver **HPRT PT541 PT565 Printer Driver v2.7.4.6**.

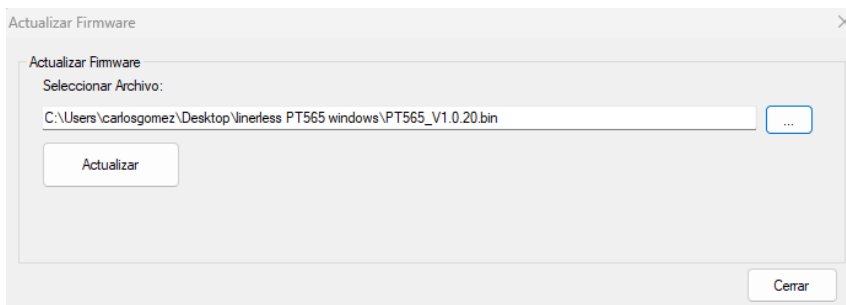


### 2.1. Ejecutar el programa **HPRTUtilitySetup V1.2.3.33.Beta86** para poder actualizar el firmware de la placa controladora de la etiquetadora

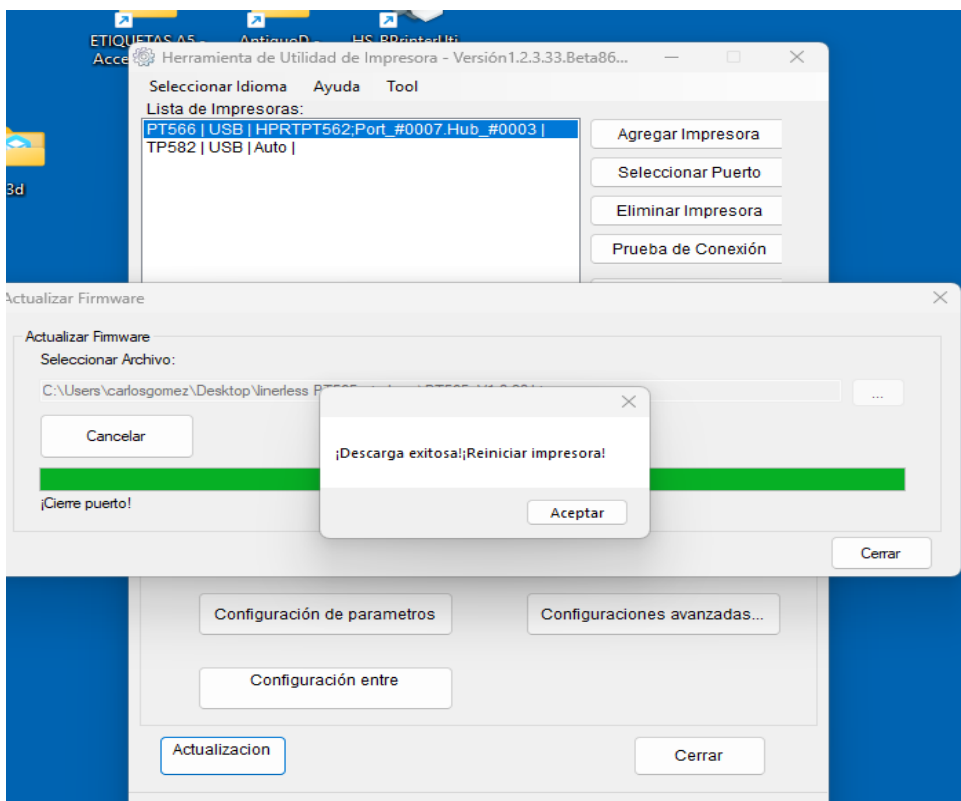
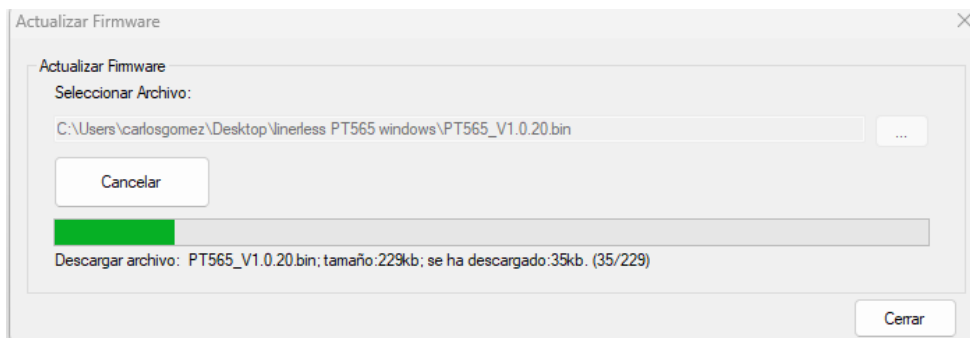
### 2.2. Seleccionar la pestaña de **Actualizacion**.



### 2.3. Seleccionar el archivo de firmware **PT565\_V1.0.20.bin**.



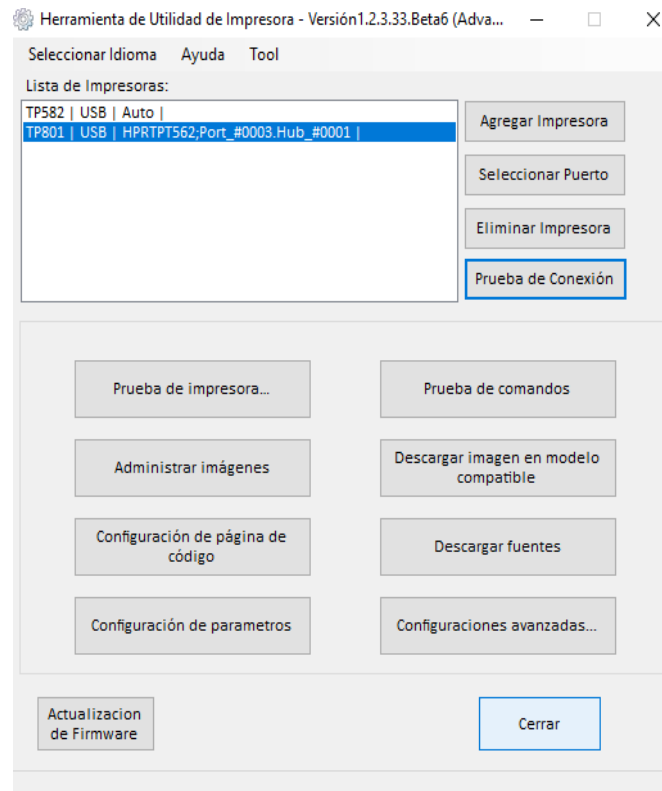
### 2.4. Pulsar sobre **Actualizar** y esperar a que termine el proceso de actualización.



Apagar por completo el equipo o quitar la alimentación de la etiquetadora.

**\*IMPORTANTE:** Si actualizamos VERSIONES DE FIRMWARE V.12 o V.15 después de actualizar el firmware con la versión V.20 deberemos calibrar el opto de detección de gap. Calibrar sin etiqueta o sin papel puesto (nada en el sensor de papel).

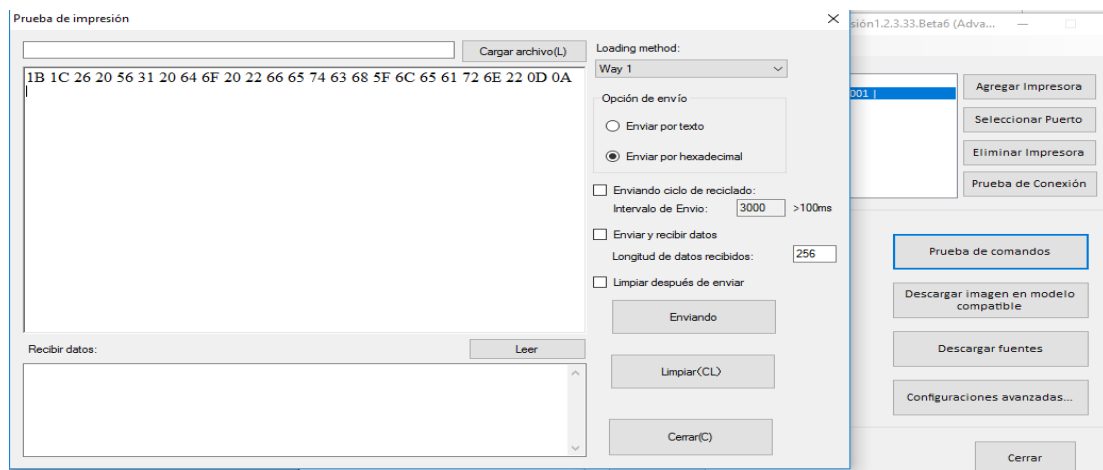
### 3. Ejecutar el programa **HPRTUtilitySetup V1.2.3.33.Beta86**



Pulsar sobre **“Prueba de comandos”** y en el cuadro que aparece en la imagen copiar este comando

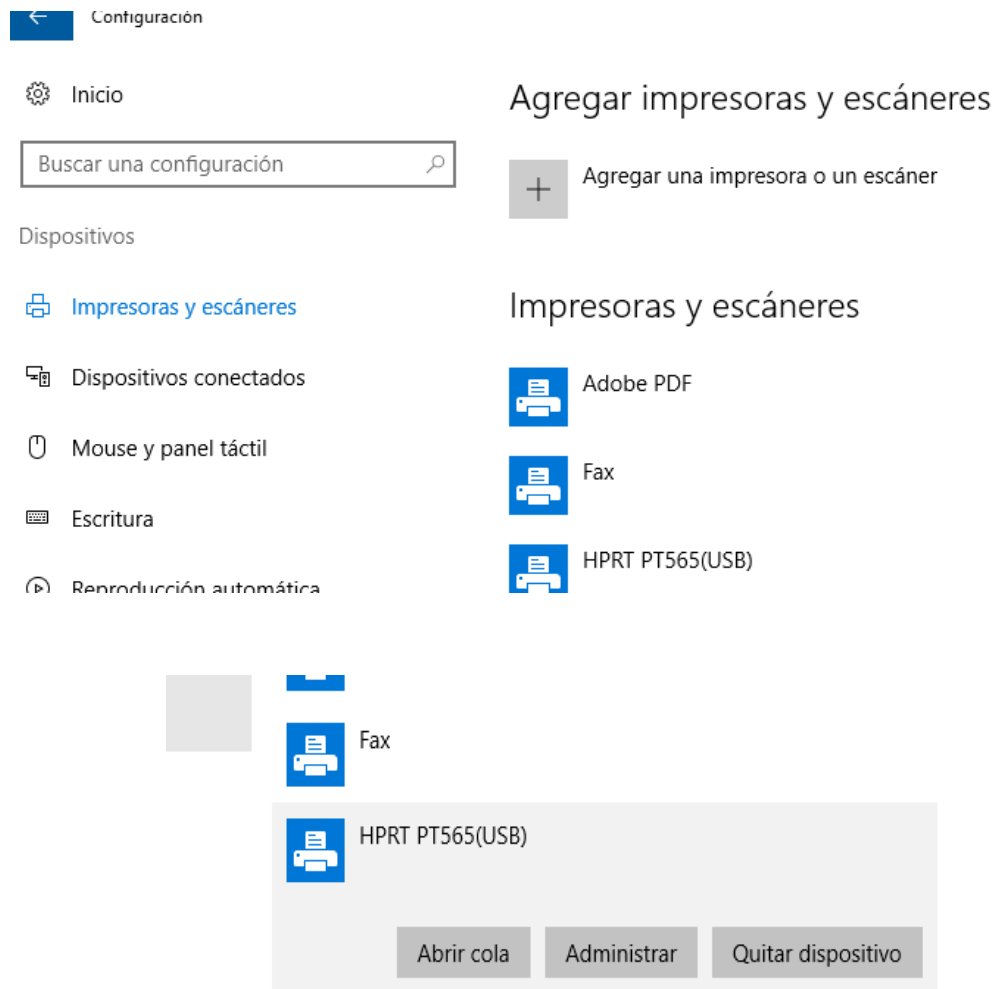
**1B 1C 26 20 56 31 20 64 6F 20 22 66 65 74 63 68 5F 6C 65 61 72 6E 22 0D 0A**

y pulsar sobre **“Enviando”**:

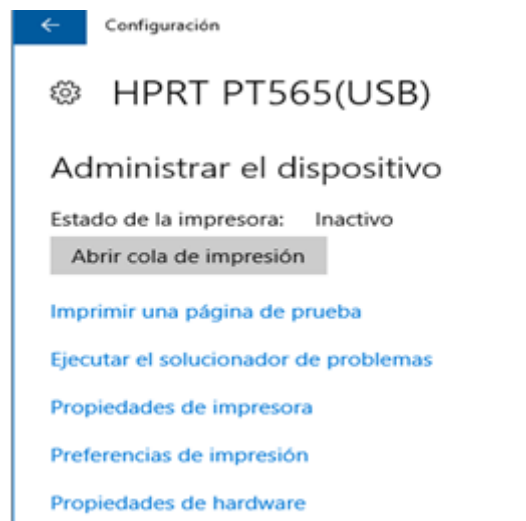


## PROGRAMAR LOGO

Acceder a icono de Windows → Configuración → Impresoras y escáneres

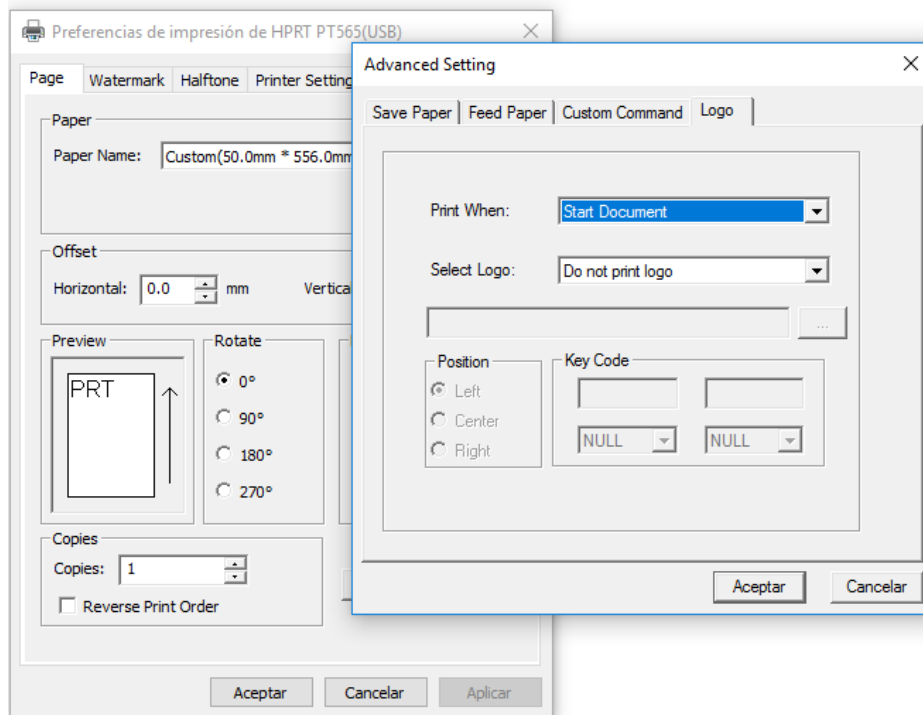
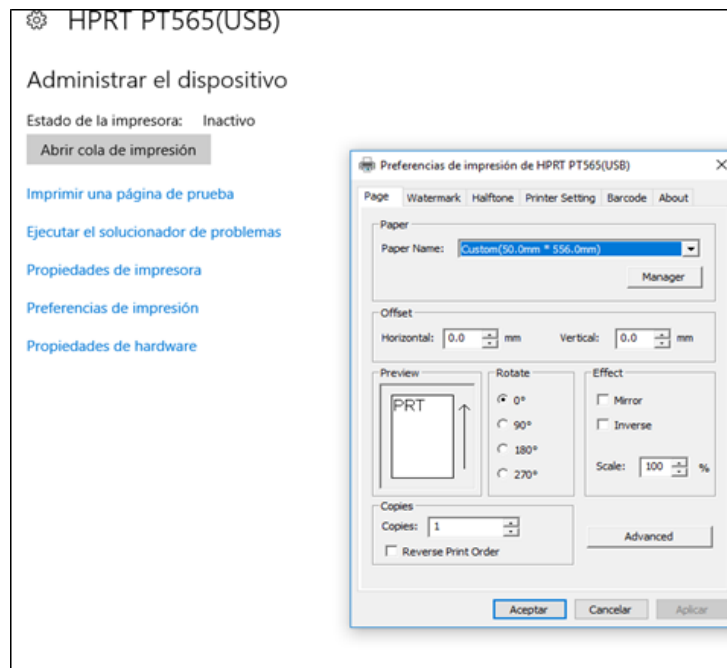


Seleccionar la etiquetadora HPRT565(USB) y seleccionar **Administrar**.

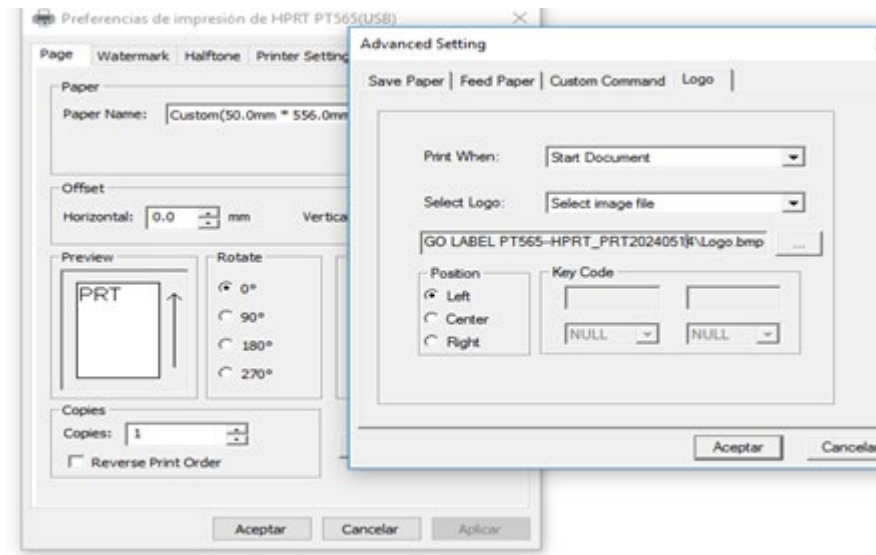




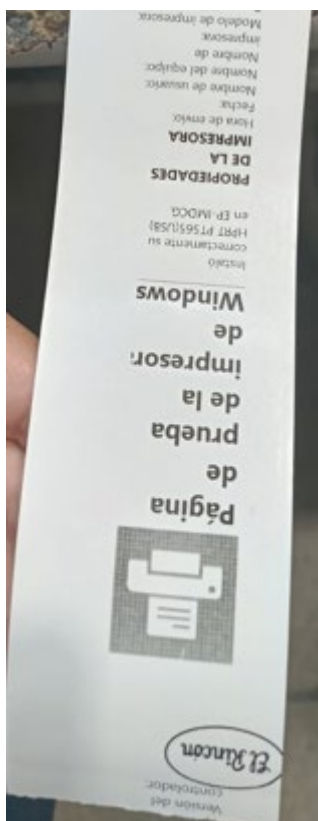
Dentro de **Preferencias de impresión**, pulsar sobre **Advanced**

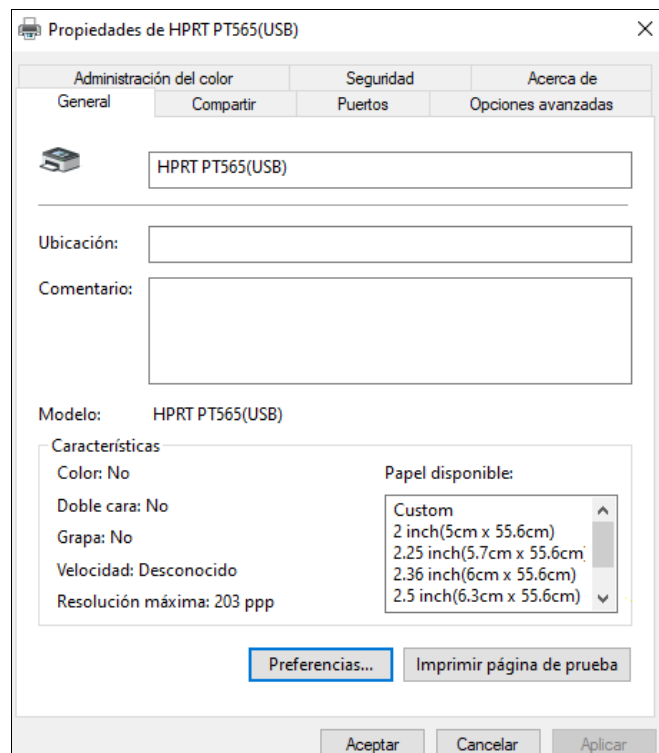


Dentro de la pestaña “Logo”, seleccionar la opción “Select Image file”, indicando después, el nombre del archivo de Logo que se quiere enviar y su posición ...

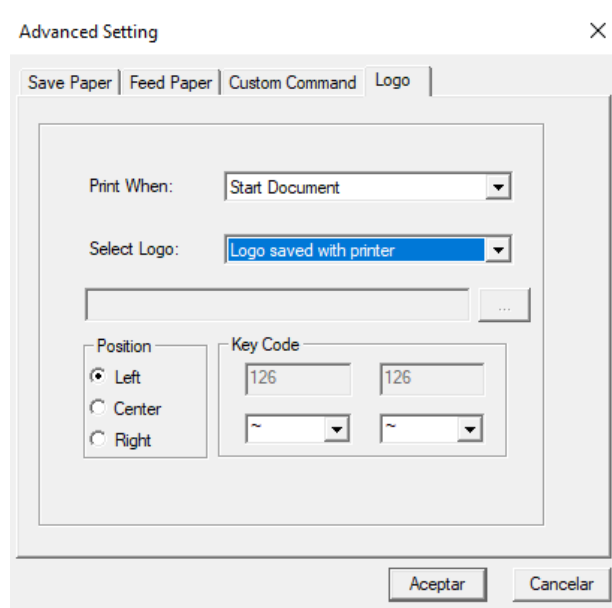


Después imprimir página de prueba y se verá el logo seleccionado.





Ahora hay que guardar el logo seleccionado para que cada vez que se imprime se quede guardado.



Las características de los logos son las siguientes:

Se debe enviar una imagen con formato BMP

weight 120kb, maximum width 48 bytes